

# Impresora 3D HP Jet Fusion 580 Color

Produce piezas funcionales a todo color, con control cada vóxel,  
en mucho menos tiempo<sup>1</sup>



Datos cedidos por cortesía de NACAR

## Piezas con todo el espectro de colores y control de los vóxeles

- Produce piezas funcionales a todo color que conservan unas óptimas propiedades mecánicas.
- Mantente por delante con una tecnología preparada para el futuro.
- Crea prototipos y piezas funcionales.

## Piezas precisas y funcionales con detalles complejos

- Produce piezas termoplásticas de ingeniería con propiedades mecánicas óptimas.
- Obtén un gran nivel de detalle y precisión dimensional para pequeñas aplicaciones.
- Consigue resultados precisos y repetibles.

## Acelera el diseño: crea, prueba e itera en solo unas horas

- Produce múltiples iteraciones de diseños en el mismo tiempo que lleva imprimir una sola pieza<sup>1</sup>.
- Accede a una cómoda impresión 3D automatizada interna con el dispositivo HP Jet Fusion 3D más compacto.
- Obtén las piezas que desees cuando las necesites, de una manera fácil, fiable y previsible, con el acceso inmediato a la asistencia.

# Totalmente integrada, diseño compacto

Una solución fácil de usar que integra la mezcla y carga de materiales, la impresión y la recuperación de materiales en un solo dispositivo.

Interfaz de usuario intuitiva

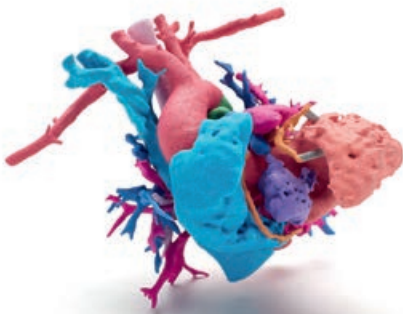
Sistemas cerrados y automatizados de mezcla, carga y recuperación de materiales

Todo el espectro de colores con control de los vóxeles

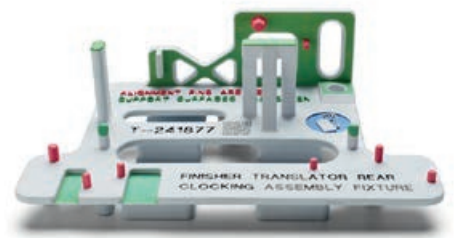
Diseñada para equipos de desarrollo de producto, ya sean grandes o medianos, empresas de diseño y universidades



La imagen muestra la impresora 3D HP Jet Fusion 580 Color



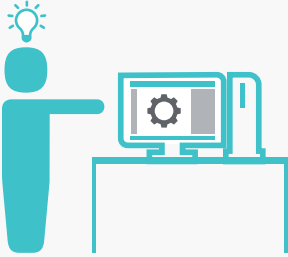
Datos cedidos por cortesía del Hospital Infantil de Phoenix: Corazón de Jemma



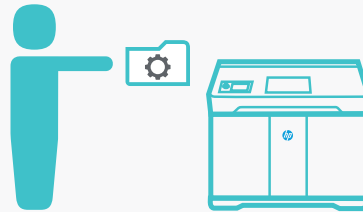
# Reinventando la impresión 3D

## Impresora 3D HP Jet Fusion 580 Color

- 1** **Prepara los diseños:** abre tus modelos 3D y revisa que no haya ningún error con el software HP SmartStream 3D Build Manager de fácil uso.



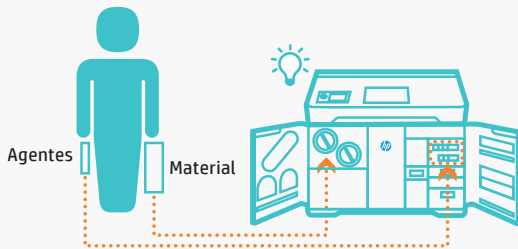
- 2** **Envía a imprimir:** agrupa tus modelos con el software 3D Build Manager y pulsa «Enviar a imprimir» para mandar tu trabajo a la impresora.



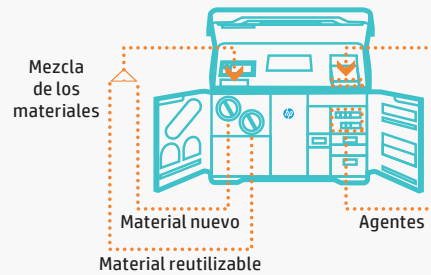
- 3** **Selecciona el trabajo:** selecciona tu trabajo de impresión en la impresora.



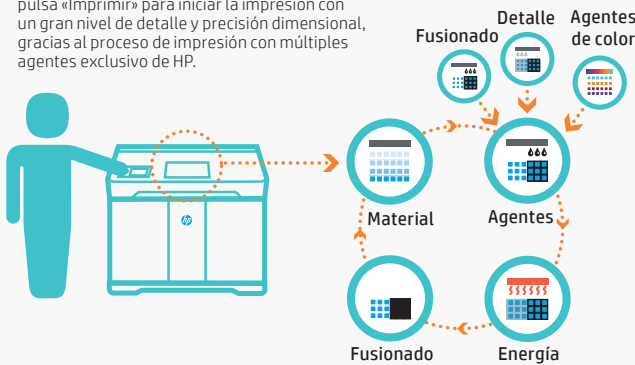
- 4** **Añade los consumibles:** inserta los cartuchos de materiales y agentes 3D necesarios en la impresora.



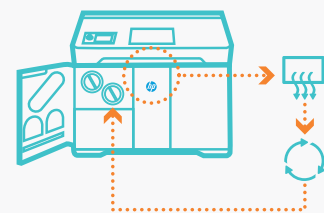
- 5** **Mezcla y carga automática de los materiales:** la impresora mezcla automáticamente los materiales nuevos y reutilizables, y los carga en el área de impresión. Los agentes también se cargan automáticamente en el área de impresión.



- 6** **Imprime con control de los vóxeles:** pulsa «Imprimir» para iniciar la impresión con un gran nivel de detalle y precisión dimensional, gracias al proceso de impresión con múltiples agentes exclusivo de HP.



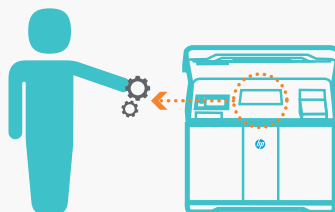
- 7** **Extracción y recuperación automática del material:** una vez finalizada la impresión, la impresora extrae y recupera automáticamente el material no fusionado para usarlo en futuras impresiones. Puedes usar hasta un 80 % de material reutilizado en las impresiones, a la vez que mantienes un rendimiento uniforme\*.



- 8** **Trabajo finalizado:** recibirás una alerta cuando tus piezas estén listas y el proceso de recuperación haya terminado.



- 9** **Retirada de las piezas:** solo tienes que abrir la impresora y extraer tus piezas para la limpieza final y el procesamiento posterior.



- 10** **Los servicios de la solución 3D HP Jet Fusion te acompañan en cada paso:** acelera tu ciclo de diseño con un acceso inmediato a asistencia y formación integral mediante los asequibles servicios de la solución.



\*Las soluciones de impresión 3D HP Jet Fusion que usan el material HP 3D de alta reutilización CB PA 12 ofrecen hasta un 80 % de reutilización del polvo excedente, produciendo piezas funcionales en cada lote. En el caso de las pruebas, se envejece el material en condiciones de impresión reales y se realiza un seguimiento del polvo por generaciones (en el peor de los escenarios para reciclar). A continuación, se fabrican piezas de cada generación y se prueban sus propiedades mecánicas y su precisión.

## Información técnica

### Impresora 3D HP Jet Fusion 580 Color

<b>Rendimiento de la impresora</b>	Tecnología	Tecnología HP Multi Jet Fusion
	Volumen de producción efectivo	Hasta 332 × 190 × 248 mm (13,1 × 7,5 × 9,8 pulgadas)
	Velocidad de producción <sup>2</sup>	1817 cm <sup>3</sup> /h (111 in <sup>3</sup> /h)
	Tiempo de producción completo para una altura de 248 mm (9,8 pulgadas)	Desde solo 14 horas: Limpieza y recuperación rápidas <sup>3</sup> Desde solo 20 horas: Limpieza y recuperación automáticas <sup>4</sup>
	Grosor de la capa	0,08 mm (0,003 pulgadas)
	Resolución del cabezal de impresión	1200 ppp
<b>Dimensiones (ancho × largo × alto)</b>	Impresora	1565 × 955 × 1505 mm (61,6 × 37,6 × 59,3 pulgadas)
	Envío	1770 × 1143 × 2013 mm (69,7 × 45 × 79,3 pulgadas)
	Área de funcionamiento	2785 × 2530 × 2440 mm (109,6 × 99,3 × 96 pulgadas)
<b>Peso</b>	Impresión	650 kg (1433 lb)
	Envío	850 kg (1874 lb)
<b>Condiciones ambientales</b>	Temperatura operativa	20-30 °C (68-86 °F)
	Humedad operativa	20-70 % sin condensación
<b>Emisiones acústicas<sup>5</sup></b>	Posición frontal de operador	72 dB (sin silenciador) / 70 dB (con silenciador)
	Posición posterior de observador	80 dB (sin silenciador) / 75 dB (con silenciador)
<b>Red<sup>6</sup></b>	Gigabit Ethernet (10/100/1000Base-T), compatible con los siguientes estándares: TCP/IP, DHCP (solo IPv4) y TLS/SSL	
<b>Disco duro</b>	Disco duro de 1 TB (cifrado AES 256 y borrado seguro de datos DoD 5220M) y SSD de 1 TB (cifrado AES 256)	
<b>Software</b>	Software incluido	HP SmartStream 3D Build Manager HP SmartStream 3D Command Center
	Formatos de archivo compatibles	3MF, STL, OBJ y VRML v.2
<b>Alimentación</b>	Consumo	6300 W
	Requisitos	Configuración de un circuito dedicado: voltaje de entrada 221 - 240 V, 32 A o 200 - 220 V, 36 A, 50/60 Hz
<b>Certificados y declaración</b>	Seguridad	NA (Estados Unidos y Canadá): cumplimiento de IEC 61010-1, certificación NRTL; UE: Directiva de máquinas, cumplimiento de las normas EN 61010-1, EN 60204-1, EN ISO 12100 y EN ISO 13849-1
	Compatibilidad electromagnética	EN 55032:2012 Clase A; CISPR 32:2012 Clase A; FCC CFR 47 Parte 15 Clase A; ICES-003, Publicación 6 Clase A; EN 61000-3-12:2011; IEC 61000-3-12:2011; EN 61000-3-11:2000; IEC 61000-3-11:2000; EN 55024:2010; CISPR 24:2010
	Declaración medioambiental	Cumplimiento del reglamento REACH
<b>Garantía y asistencia</b>	Un año de garantía de hardware limitada	

### Certificaciones medioambientales

- Una experiencia más limpia y confortable con el sistema de impresión cerrado y la gestión del material automatizada<sup>7</sup>
- Residuos mínimos gracias a la reutilización del polvo líder del sector<sup>8</sup>
- Programa de recolección de los consumibles elegibles disponible en algunos países<sup>9</sup>

No olvides reciclar tu hardware de impresión y los consumibles de impresión elegibles.

Descubre cómo en nuestra página web: [hp.com/ecosolutions](http://hp.com/ecosolutions)

Impresora con seguridad dinámica habilitada. Solo está diseñada para ser utilizada con cartuchos que incorporan un chip original de HP. Es posible que los cartuchos que incorporan un chip que no sea de HP no funcionen, y los cartuchos que funcionan actualmente pueden no funcionar en el futuro. Más información en: [hp.com/go/learnabouthsupplies](http://hp.com/go/learnabouthsupplies)

<sup>1</sup> Según pruebas internas y externas de las impresoras 3D HP Jet Fusion 580 Color y 540, los tiempos de impresión y enfriamiento son una fracción de los tiempos de impresión requeridos por las soluciones comparables para modelado plástico por deposición fundida (MDF), estereolitografía (SLA) e inyección de material con precios comprendidos entre 20 000 dólares y 120 000 dólares disponibles en el mercado en julio de 2019. Variables de las pruebas de las impresoras 3D HP Jet Fusion 580 Color y 540: cantidad de piezas: 1 cámara de producción HP Jet Fusion 3D llena de piezas al 8 % de densidad de empaquetado comparado con el mismo número de piezas de los dispositivos competidores mencionados anteriormente; tamaño de la pieza: 30 cm<sup>3</sup>; grosor de la capa: 0,08 mm/0,003 pulgadas. Las variables de las pruebas de la competencia son comparables.

<sup>2</sup> Basado en un grosor de capa de 0,8 mm (0,003 pulgadas) y 10 s/capa.

<sup>3</sup> Assume el uso modo de impresión «Limpieza y recuperación rápidas». La duración del trabajo comienza en el momento en que se selecciona para imprimir en el panel de control y finaliza en el momento en que las piezas están listas para ser retiradas de la cámara de producción. No incluye la limpieza de las piezas.

<sup>4</sup> Assume el uso modo de impresión predeterminado «Limpieza y recuperación automáticas». La duración del trabajo comienza en el momento en que se selecciona para imprimir en el panel de control y finaliza en el momento en que las piezas están listas para ser retiradas de la cámara de producción. No incluye la limpieza de las piezas.

## Información sobre pedidos

<b>Impresora</b>	M2K85A	Impresora 3D HP Jet Fusion 580 Color
<b>Accesorios de la impresora</b>	5RD52A	Silenciador HP Jet Fusion
<b>Solución de procesamiento posterior recomendada</b>	Guyson MultiBlast3D	Solución de granallado con perlas y aire recomendada por HP <sup>10</sup> (para las regiones de EMEA y AMS)
<b>Accesorios recomendados para la limpieza de la impresora</b>	Delfin 300 BL	Aspirador al vacío a prueba de explosiones recomendado por HP. Código promocional: <sup>10</sup> ESD.EX22-0299 (para la región de EMEA)
	Tiger-Vac C-10EX (4W)	Aspirador al vacío a prueba de explosiones recomendado por HP. Código promocional: <sup>10</sup> TVC-111805A-HP2 (recomendado para la región de AMS)
<b>Cabezales de impresión Originales HP</b>	V1Q67A	Kit de cabezal de impresión HP 3D400
	V1Q76A	Kit de cabezal de impresión HP 3D450 Color
<b>Agentes Originales HP</b>	V1Q80A	Agente de detalle HP 3D400 de 500 ml
	V1Q70A	Agente negro HP 3D450 de 250 ml
	V1Q71A	Agente de fusión HP 3D400 de 500 ml
	V1Q81A	Agente de fusión con brillo HP 3D400 de 250 ml
	V1Q73A	Agente amarillo HP 3D450 de 250 ml
	V1Q74A	Agente magenta HP 3D450 de 250 ml
	V1Q75A	Agente cian HP 3D450 de 250 ml
<b>Materiales 3D de alta reutilización Originales HP</b>	V1R30A	HP 3D HR CB PA 12 10L (4 kg) <sup>11</sup>
<b>Servicios para la solución 3D HP Jet Fusion</b>	U9ZR4E	Servicio de preparación para la impresión de HP para impresoras 3D HP Jet Fusion de la serie 500/300
	U9ZN9E	Servicio de formación HP para el funcionamiento avanzado de las impresoras 3D HP Jet Fusion de la serie 500/300 (Centro de Formación de HP)
	U9ZP2E	3 años de asistencia Foundation Care de hardware in situ al segundo día laborable con DMR* para la impresora 3D HP Jet Fusion 580
<b>Consumibles de larga duración HP 3D</b>	8WA27A	Filtro de entrada de aire de las impresoras 3D HP Jet Fusion de las series 500/300
	8WA28A	Filtro de área de impresión de las impresoras 3D HP Jet Fusion de las series 500/300
	8WA29A	Filtro de salida de aire de las impresoras 3D HP Jet Fusion de las series 500/300
	8WA30A	Rodillo de limpieza del cabezal de impresión 3D HP Jet Fusion de las series 500/300
	8WA31A	Módulo de lámpara de las impresoras 3D HP Jet Fusion de las series 500/300



reddot award 2018 winner



Las impresoras 3D de la serie HP Jet Fusion 500 fueron galardonadas con el «Sello de calidad de diseño» en los Premios Red Dot de 2018, un honor que solo se otorga a los productos que muestran una calidad de diseño e innovación excepcionales.

Para más información, visita: [integral3dprinting.com](http://integral3dprinting.com)

Ponte en contacto con nuestros expertos en impresión 3D

[info@integral3dprinting.com](mailto:info@integral3dprinting.com)

<sup>5</sup> Las posiciones de medición cumplen con la norma ISO 11201-2010 para maquinaria, 1,0 metros horizontalmente y 1,55 metros sobre el suelo.

<sup>6</sup> La solución de impresión 3D HP Jet Fusion debe conectarse a HP Cloud para garantizar el funcionamiento correcto de la impresora y ofrecer una mejor asistencia.

<sup>7</sup> En comparación con el proceso de recuperación de impresión manual utilizado por otras tecnologías basadas en polvo. El término «más limpio» no se refiere a los requisitos de calidad del aire en interiores ni está relacionado con las normativas de calidad del aire o las pruebas que puedan aplicarse.

<sup>8</sup> En comparación con el material PA 12 disponible a partir de junio de 2017. Las soluciones de impresión HP Jet Fusion 3D que usan el material HP 3D de alta reutilización CB PA 12 ofrecen un porcentaje de reutilización del polvo del 80 %, produciendo piezas funcionales en cada lote.

<sup>9</sup> Los consumibles de impresión elegibles para el reciclaje varían según el consumible y la impresora. Para saber cómo participar y conocer la disponibilidad del programa HP Planet Partners, visita [hp.com/recycle](http://hp.com/recycle); es posible que este programa no esté disponible en tu zona. En los lugares donde este programa no esté disponible, y para otros consumibles no incluidos en el programa, consulta con las autoridades locales de gestión de residuos cuál es el método apropiado para desecharlos.

<sup>10</sup> Consulta con tu especialista en impresión 3D HP Partner First local.

<sup>11</sup> «Litros» hace referencia al tamaño del contenedor de materiales, no al volumen de los mismos. El volumen de los materiales se mide en kilogramos.

